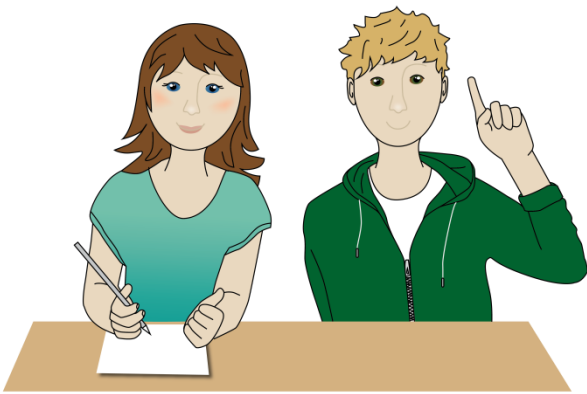


Rückmeldebogen

Lernziel ist, dass deine Planung folgende Punkte erfüllt:

- Dein geplantes Experiment überprüft die Vermutung.
- Die abhängige Variable ist benannt und wird mit Hilfe eines Messinstruments beobachtet.
- Die unabhängigen Variablen sind mit Größenangaben benannt und werden kontrolliert variiert.
- Mehrere Störvariablen werden berücksichtigt, so dass die Versuchsbedingungen konstant gehalten werden.
- Ein Kontrollversuch wird herangezogen, mit welchem die Ergebnisse bekräftigt werden.
- Deine Material- und Chemikalienliste passt zum Experiment und ist vollständig.



Deine **Experimentplanung** ...

Bei **zukünftigen Experimentplanungen** solltest du diese Dinge beachten:



This project has received funding from the European Union's Seventh Framework Programme Capacity, Collaborative Project under grant agreement no 321428

