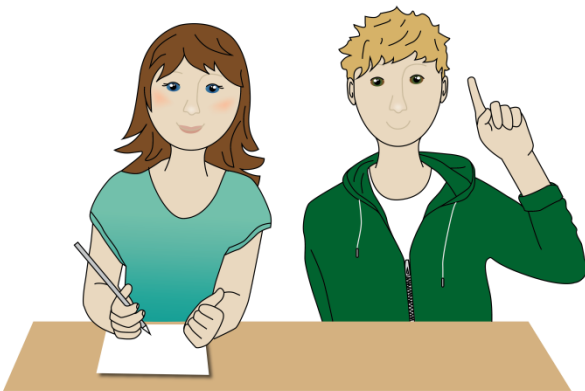


Rückmeldebogen

Lernziel ist, dass deine Planung folgende Punkte erfüllt:

- Dein geplantes Experiment überprüft die Vermutung.
- Die abhängige Variable ist benannt und wird mit Hilfe eines Messinstruments beobachtet.
- Die unabhängigen Variablen sind mit Größenangaben benannt und werden kontrolliert variiert.
- Mehrere Störvariablen werden berücksichtigt, so dass die Versuchsbedingungen konstant gehalten werden.
- Ein Kontrollversuch wird herangezogen, mit welchem die Ergebnisse bekräftigt werden.
- Deine Material- und Chemikalienliste passt zum Experiment und ist vollständig.



In deiner **Experimentplanung** ...

... benennst du die Bildung von Ruß richtig als abhängige Variable

... benennst du den Flammenkontakt richtig als unabhängige Variable.

... variiert du die unabhängige Variable nach der gleichen Messdauer von 2 bis 3 Minuten.

... führst du alle benötigten Materialien auf.

... berücksichtigst du mehr als zwei Sicherheitsmaßnahmen

Mit deinem geplanten Experiment kannst du die Vermutung vollständig überprüfen, da du zwei Ausprägungen der unabhängigen Variable (direkter und indirekter Flammenkontakt) untersuchst.

Rückmeldebogen

Bei **zukünftigen Experimentplanungen** solltest du diese Dinge beachten:

Beschreibe deine unabhängige Variable mit genauen Angaben, z.B. Flamme mit einer Temperatur von 1000 - 1200 °C.

Berücksichtige mehr als zwei Störvariablen, z.B. indem du die Höhe des Metalls in der Flamme gleich hältst oder indem du das Experiment bei gleich bleibender Umgebungstemperatur durchführst.

Beschreibe zwei Kontrollexperimente, z.B. Wiederholung des Hauptexperiments und die Durchführung eines veränderten Hauptexperiments.



This project has received funding from the European Union's Seventh Framework Programme Capacity, Collaborative Project under grant agreement no 321428

